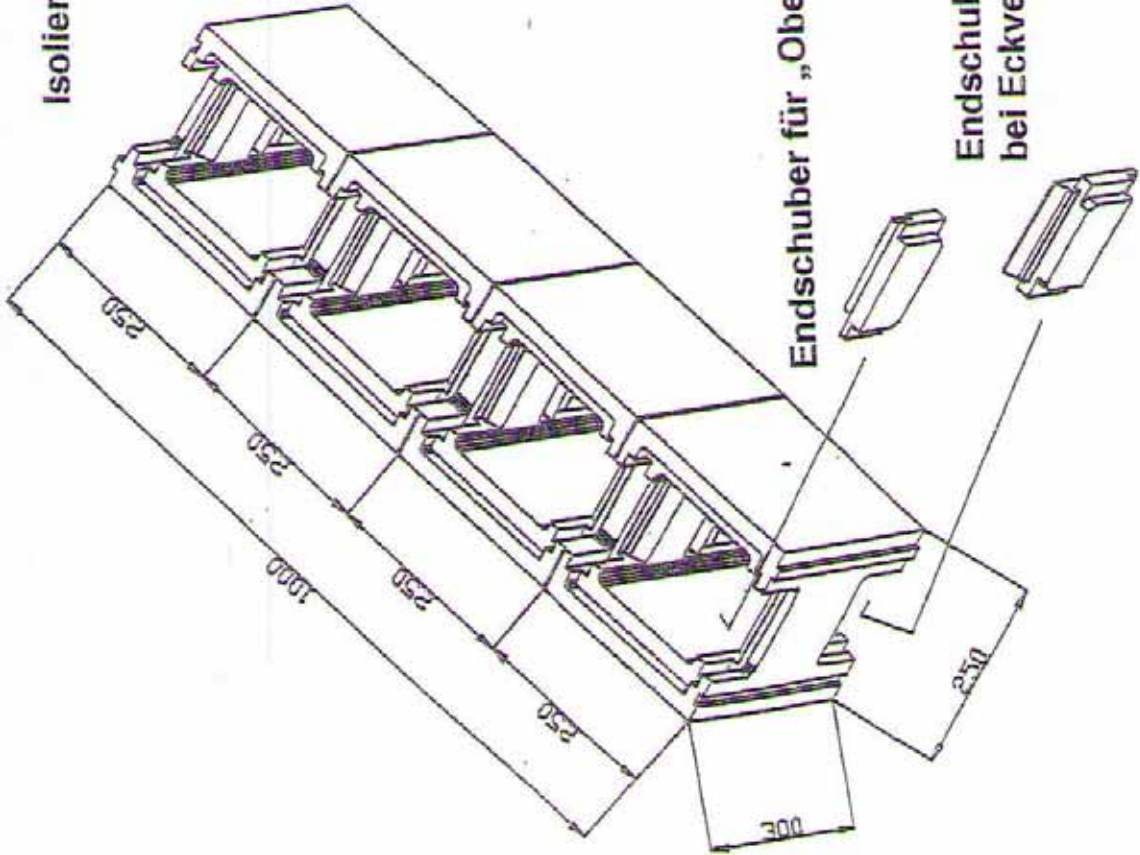


# POWER S STONE-Gerade

Isolierstärke = 45 mm



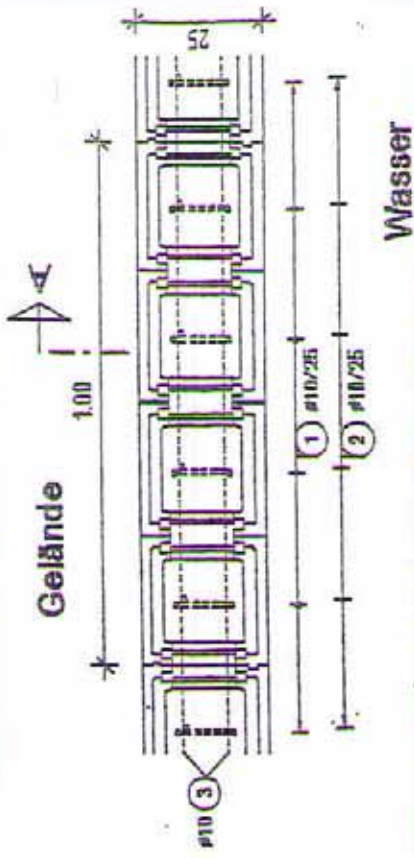
## Erforderliche Betonfüllmenge!

Artikel	Betonfüllmenge/Stein
POWER S STONE-Gerade	0,039m <sup>3</sup>
POWER S STONE-R=1,25m	0,043m <sup>3</sup>
POWER S STONE-R=1,50m	0,042m <sup>3</sup>

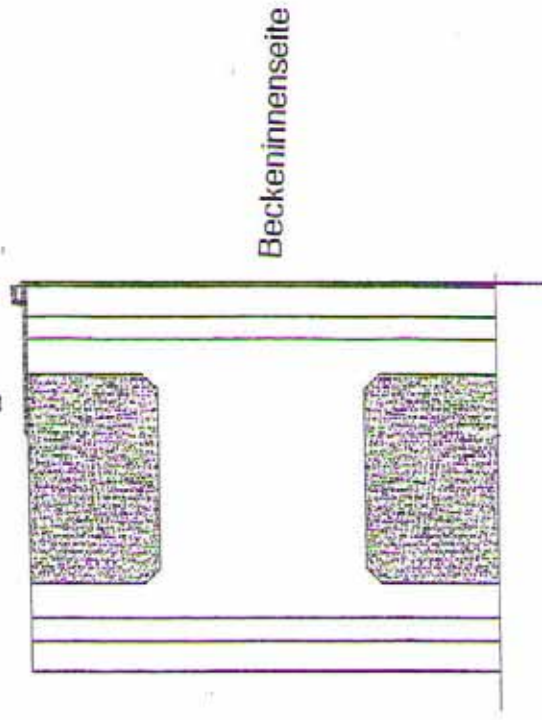
Endschuber zum Schließen des Steins bei Eckverbindungen

Endschuber für „Unten“

# Grundriss - Bewehrung Schwimmbeckenwand

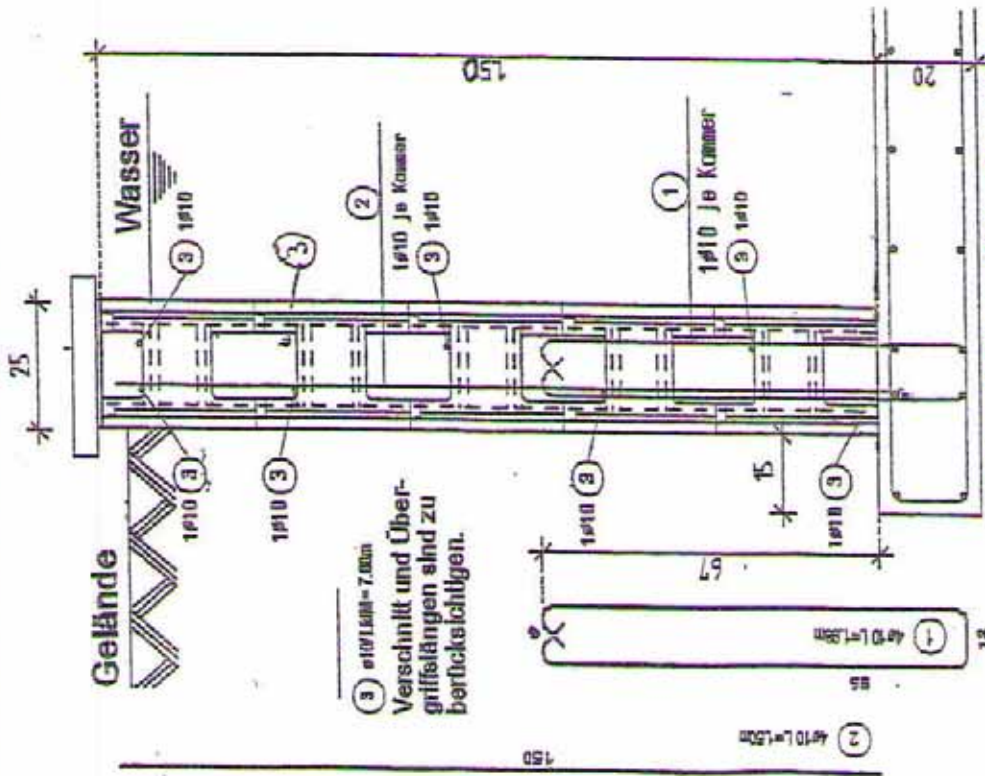


Installation der Einhängeleiste



Betongüte: min B 25

# Schnitt A - Bewehrung Schwimmbeckenwand



Bewehrungsangaben je Km  
Schwimmbeckenwand

Plattenstärke u. -bewehrung in  
Abhängigkeit der Bodenverhältnisse  
bzw. lt. statischem Erfordernis.

- 1 = Anschlussarmierung
- 2 = Vertikalarmierung
- 3 = Horizontalarmierung

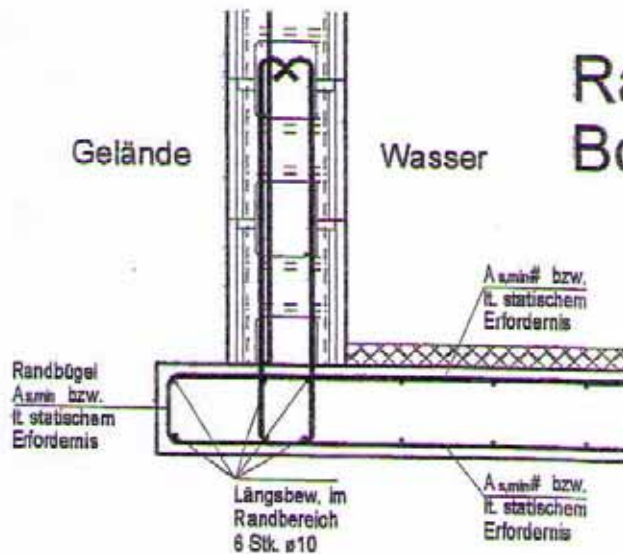


## Bodenplattenmindestbewehrung in Abhängigkeit der Plattenstärke u. der Betongüte

	Plattenstärke d [cm]		
	d = 20 cm	d = 25 cm	d = 30 cm
	cm <sup>2</sup> /m	cm <sup>2</sup> /m	cm <sup>2</sup> /m
Ö Norm B 4200			
≤ B 225	1,7	2,2	2,7
≥ B 300	2,4	3,1	3,8
Ö Norm B 4700			
≤ B 40	2,8	3,5	4,2

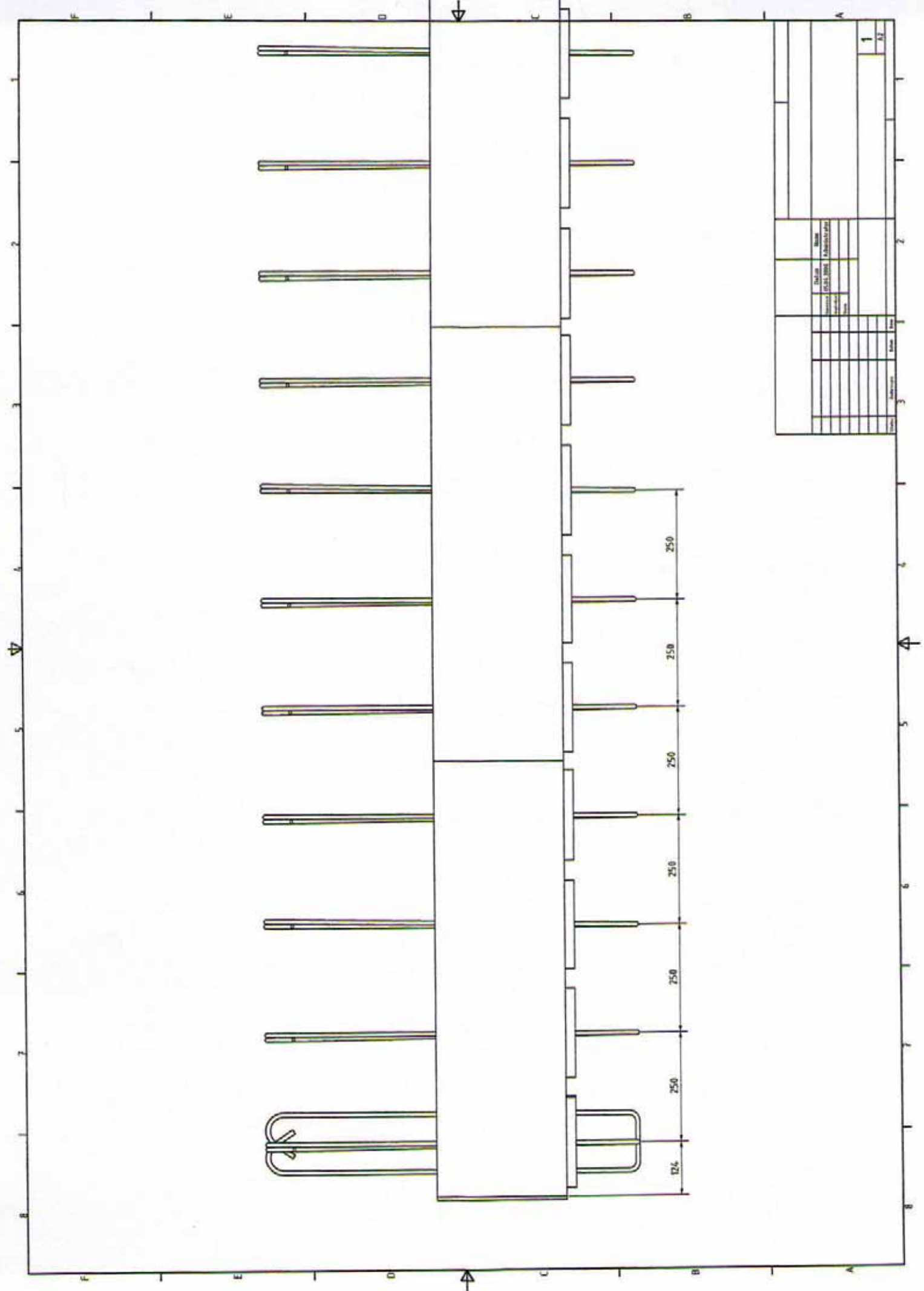
Die angegebene Mindestbewehrung ist in beiden Richtungen (#) in der oberen und unteren Bewehrungslage einzulegen. Im Randbereich ist die Bewehrung mit einem Randbügel (Mindestbewehrung) mit entsprechendem Übergriff zu verankern.

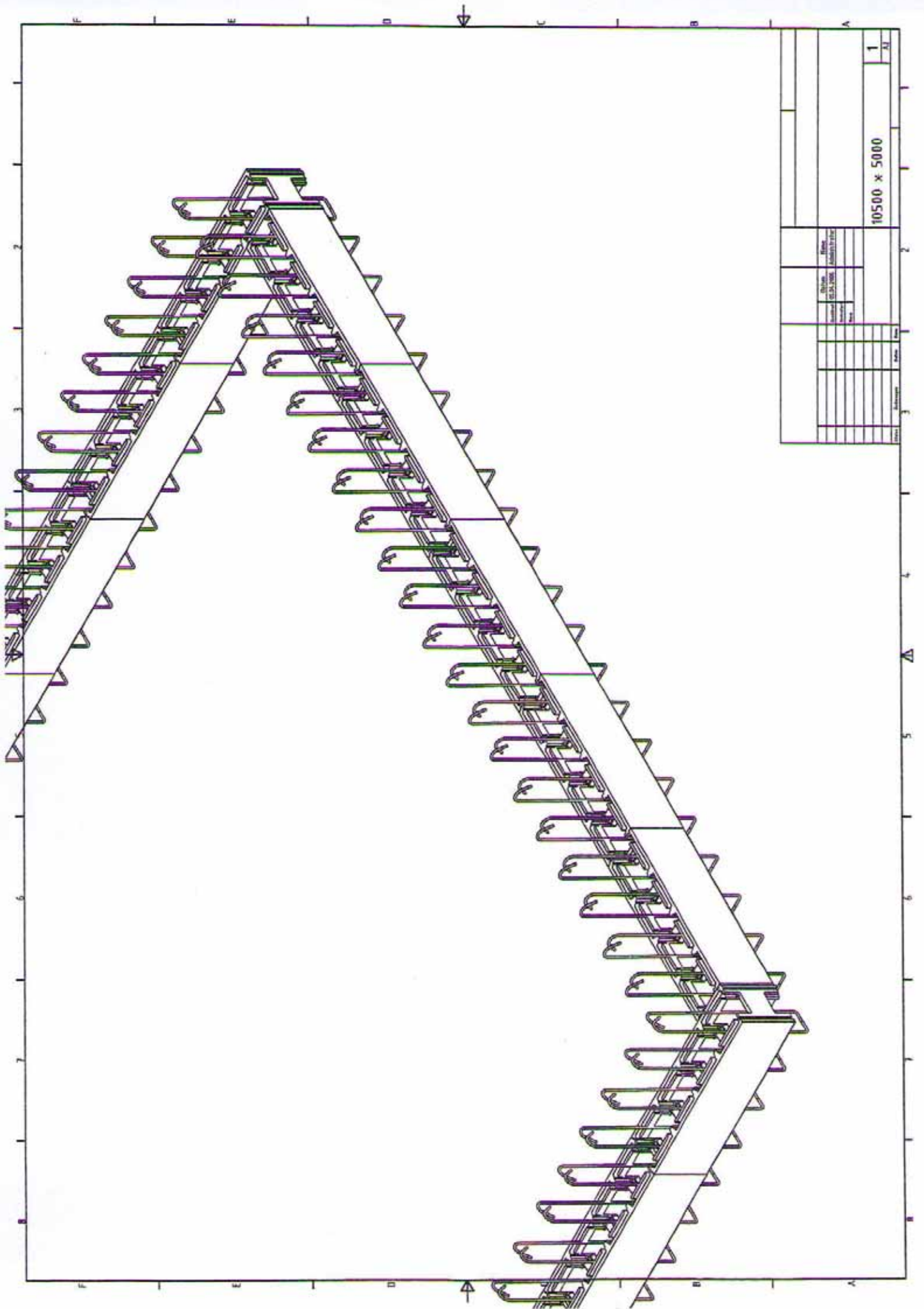
Die Mindestbewehrung der Bodenplatte ist grundsätzlich bei guten Bodenverhältnissen (nicht bindig und ohne Grundwasser) anzuwenden. Bei schlechten Bodenverhältnissen (bindig oder nicht bindig mit Grundwasser) wird empfohlen, für die Ermittlung der erforderlichen Bodenplattenstärke sowie die Bodenplattenbewehrung, einen dafür befugten Fachmann hinzuzuziehen.



### Randeinfassung Bodenplatte

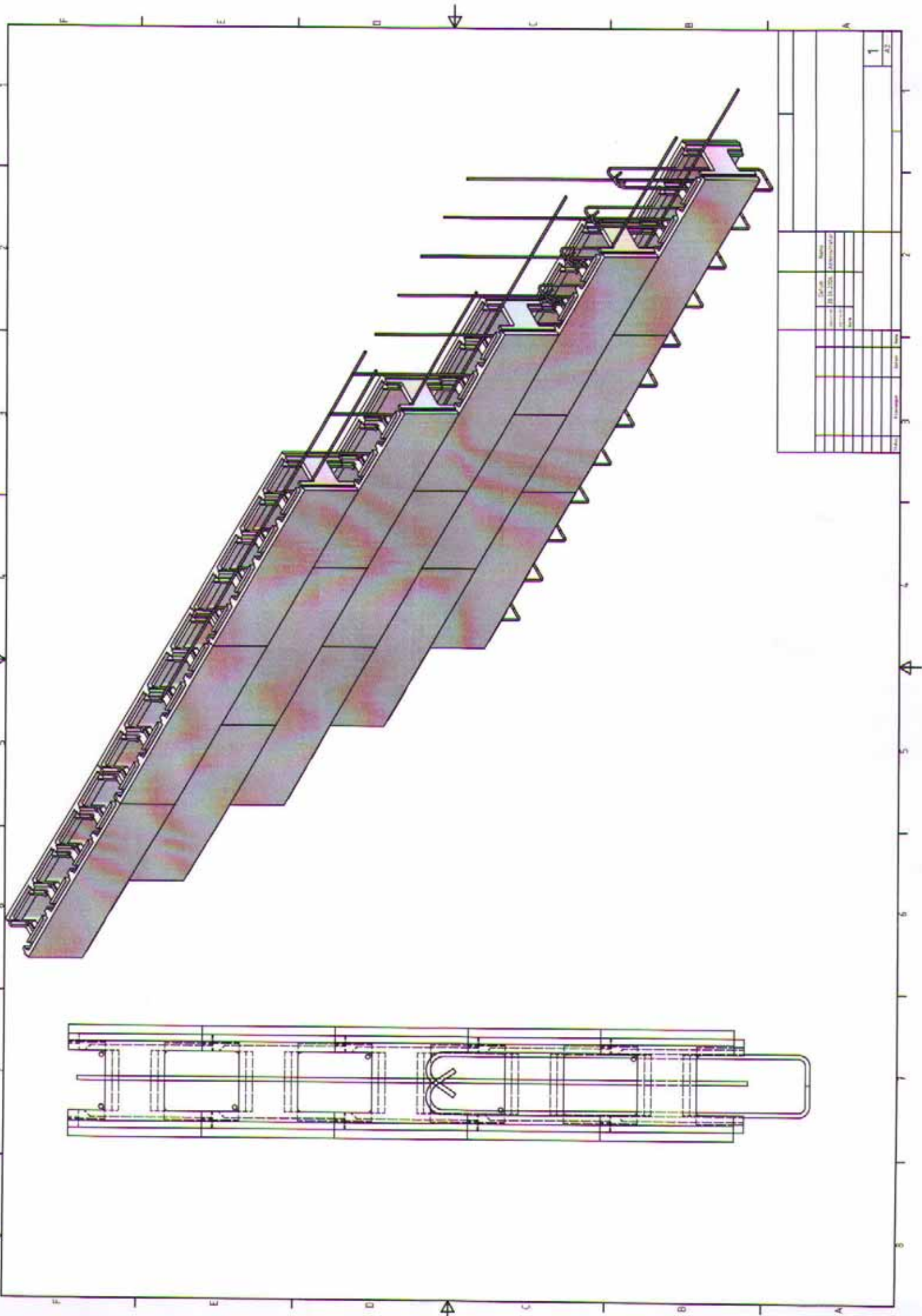
Plattenstärke u. -bewehrung in Abhängigkeit der Bodenverhältnisse bzw. lt. statischem Erfordernis.





10500 x 5000		1 A1
Project No. 10500 x 5000	Date 10/10/2023	Scale 1:1000
Author M. A. ...	Designer M. A. ...	Checker M. A. ...
Approver M. A. ...	Date 10/10/2023	Sheet No. 1





T		A.2	
1		2	
3		4	
5		6	
7		8	
9		10	
11		12	
13		14	
15		16	
17		18	
19		20	
21		22	
23		24	
25		26	
27		28	
29		30	
31		32	
33		34	
35		36	
37		38	
39		40	
41		42	
43		44	
45		46	
47		48	
49		50	
51		52	
53		54	
55		56	
57		58	
59		60	
61		62	
63		64	
65		66	
67		68	
69		70	
71		72	
73		74	
75		76	
77		78	
79		80	
81		82	
83		84	
85		86	
87		88	
89		90	
91		92	
93		94	
95		96	
97		98	
99		100	

